

Productinformatie

95 61 190

Staaldraadschaar

Gesmeed



MM

Dubbele functie: zuiver knippen, precies aanpersen

- Met twee persprofielen voor eindhulzen aan Bowdenmantels en eindkappen voor staaldraadkabels
- Comfortabel werken door handzame, slanke bouwvorm en binnen liggende openingsveer
- Geschroefd, afstelbaar scharnier voor een precieze bediening van het mes
- Hoge overbrenging voor krachtenbesparend werken
- Hardheid van de snijkanten ca. 64 HRC
- Chroom-vanadium-hoogwaardig staal, gesmeed, stapsgewijs oliegehard

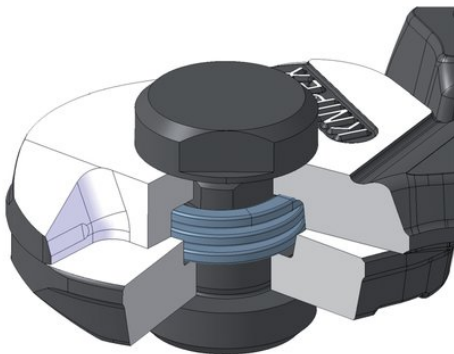
Artikel-nr.	95 61 190
EAN	4003773040651
Kop	gepolijst
Benen	met kunststof bekleed
gewicht	314 g
Afmetingen	190 x 118 x 54 mm

Technische Attribute

Snijdwaaarde Cu-kabel, meerdradig	10 mm ²
Snijdwaaarde Cu-kabel, meerdradig (diameter)	Ø 7,0 mm
Snijdwaaarde Cu-kabel, fijndradig (diameter)	Ø 6,0 mm ²
Snijcapaciteiten staaldraad (diameter)	Ø 5,0 mm
Snijcapaciteiten half harde draad (diameter)	Ø 4,0 mm
Snijcapaciteiten pianodraad (diameter)	Ø 2,5 mm
Snijcapaciteiten ijzer (diameter)	Ø 4 mm
AWG	7

eCl@ss 5.1.4	21040601
proficl@ss 6.0	AAC479c002
UNSPSC 13.1	23241616

Onder voorbehoud van technische wijzigingen en vergissingen



Verzonken openingsveer